

GUIDE D'UTILISATION
du Keyhole Garden *petit modèle*

POTAGER AUTONOME
POUR 2 À 3 PERSONNES



120x115x48cm



Cultivons *bien plus*
que des légumes

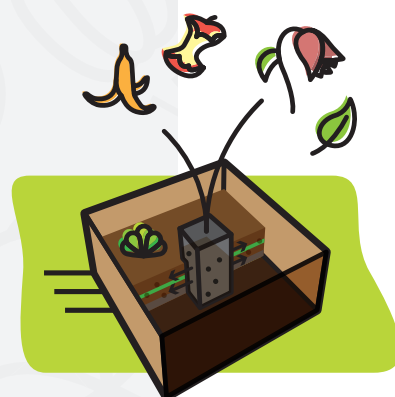
FÉLICITATIONS

pour l'achat de votre Keyhole Garden!

Ce carré potager, créé et implanté depuis plus de 20 ans dans certaines communautés africaines, vous permettra de découvrir de façon simple et ludique les principes de base de la permaculture. Construit selon la technique des lasagnes (couches successives de végétaux verts ou bruns, disposées comme un substrat forestier et qui favorisent la création d'un véritable écosystème naturel), il est à la fois simple, pratique, écologique et hyper-productif.

SES NOMBREUX ATOUTS :

- Une **connexion directe avec la nature**, la terre nourricière, le vivant, la biodiversité et le cycle des saisons.
- Une **gestion utile des déchets ménagers** grâce à son composteur dans lequel vos bio-déchets se transformeront en nutriments pour une croissance naturellement extraordinaire de vos légumes.
- Le plaisir de (re)découvrir la **saveur, la fraîcheur** et les qualités nutritionnelles de produits sains « faits maison ».
- Le plaisir de **partager des valeurs liées au potager** et au bien-être alimentaire.






—— *Parce que c'est notre projet!* ——

Développons ensemble des solutions **innovantes** et **durables** pour simplifier le potager, pour le rendre plus facile, plus naturel et plus **responsable** !

LE CONTENU

— du colis —

AVANT DE COMMENCER, VÉRIFIEZ LE BON CONTENU
DE VOTRE COLIS :

-  16 lames en Douglas pour le montage du Keyhole Garden
-  4 panneaux perforés pour le composteur
-  1 film géotextile

PROFILS

K1 x12 PLANCHES
13,7 x 115 cm



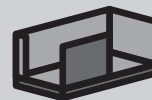
K2 x4 PLANCHES
6,8 x 115 cm



x4 PROFILS



x4 CAPUCHONS



EN CAS DE PIÈCES MANQUANTES
OU DÉFECTUEUSES :

Contactez-nous par mail à l'adresse suivante :
contact@monpetitpotager.fr

LE MONTAGE

du Keyhole Garden

QUELQUES CONSEILS AVANT DE COMMENCER

Le bois est une matière vivante qui continue à évoluer même après avoir été coupée. Si vous remarquez une fissure, pas de panique ! En effet, le bois en séchant travaille de façon irrégulière et cela se manifeste parfois par quelques fissures. Celles-ci n'altèrent en aucun cas la résistance et ni la durabilité du produit.

Pour le protéger davantage de l'humidité extérieure, des insectes ou des champignons, il est fortement recommandé d'utiliser un saturateur ou une lasure à base de d'huile végétale naturelle.

Choisissez un emplacement bien exposé au soleil durant la journée, abrité du vent et avec un sol parfaitement plat pour disposer définitivement votre Keyhole Garden.

Si vous habitez en campagne ou en zone périurbaine, nous vous conseillons de placer un grillage petite maille sous votre Keyhole Garden pour éviter qu'une famille de campagnols vienne s'y installer.

Pour les projets terrasses en « hors sol », vous devez placer un feutre géotextile supplémentaire (non fourni dans le colis) qui remonte d'environ 20 cm à l'intérieur sur les parois. Ce feutre géotextile permettra de laisser passer l'excès d'eau mais il retiendra la matière organique.

Une fois votre emplacement choisi, vous pouvez assembler votre Keyhole Garden en respectant les consignes du schéma ci-dessous :

ÉTAPE 1

- Disposez au sol 4 planches **K1** positionnées languettes vers le haut et insérez les planches dans les angles en respectant le schéma afin de réaliser la base de votre Keyhole Garden
- Montez ensuite les autres planches et terminez par les 4 planches **K2** pour finaliser votre Keyhole Garden

ÉTAPE 2

Fixez le feutre géotextile sur la périphérie intérieure à l'aide d'agrafes ou de petites pointes et rabattez le surplus du film sous votre Keyhole Garden.

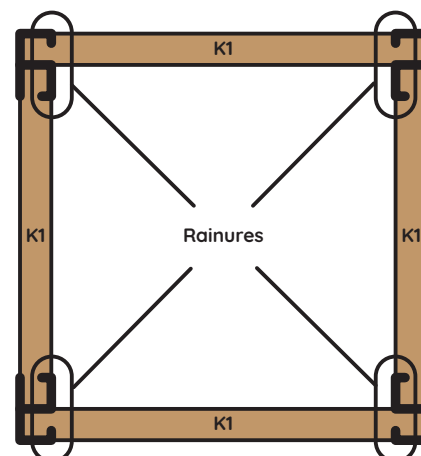
Placer enfin les 4 capuchons sur les 4 angles.

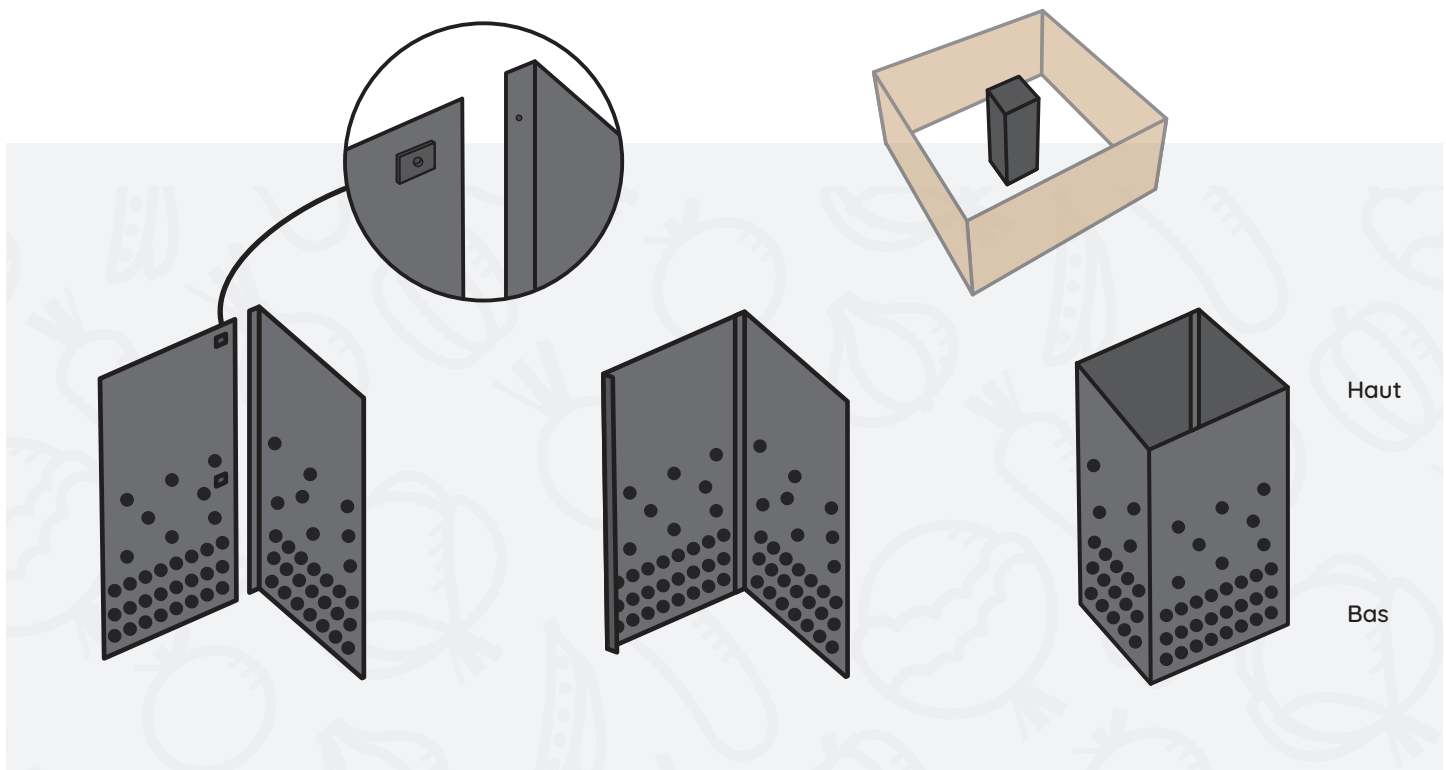
Languette



ÉTAPE 3

Assemblez votre composteur et placez-le au centre pour une diffusion optimale des nutriments ou plus proche d'un bord si vous souhaitez faciliter son accès.



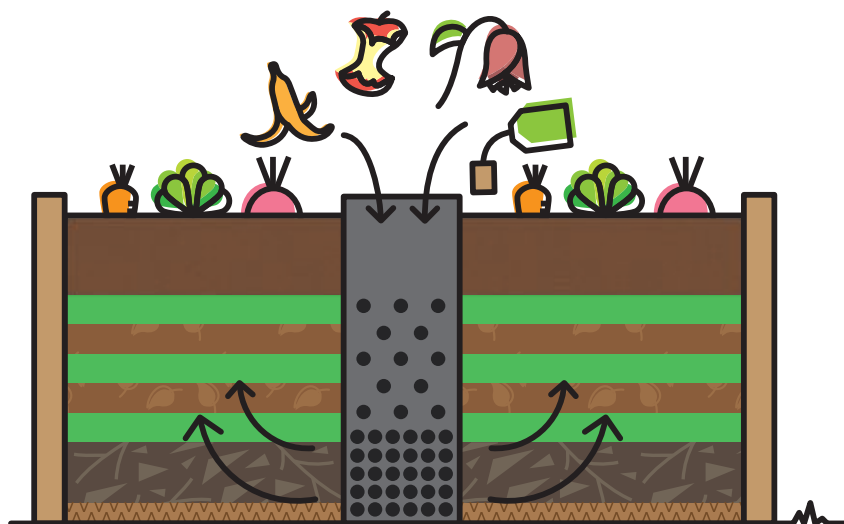


LE REMPLISSAGE du Keyhole Garden

Pour le remplissage de votre KEYHOLE GARDEN, vous pouvez commencer avec une première couche de carton ce qui permettra de conserver l'humidité, puis vous pouvez remplir le fond du Keyhole Garden avec des bouts de bois, des branches mortes ou des bûches vermoulues (Les champignons présents dans ces bois sont très précieux à la décomposition de la matière organique).

Ensuite vous remplissez le bac avec des couches successives de 4 à 5 cm de tontes ou des feuilles vertes (matières azotées avec chlorophylle) et de feuilles mortes ou de broyat (matières carbonées). Vous pouvez alterner ces différentes couches jusqu'au 2/3 du bac en arrosant généreusement ou en montant dessus pour tasser l'ensemble.

Enfin, terminez le remplissage de votre Keyhole Garden avec un mélange de terre de jardin ou terre végétale et de terreau. Cette dernière partie peut être plus importante si vous n'avez pas suffisamment d'éléments compostables (Azote et/ou Carbone).

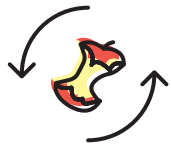


■ VERT : AZOTE

- Tontes fraîches
- Feuilles vertes
- Fumier
- Algues

■ BRUN : CARBONE

- Carton papier déchiqueté
- Brindilles
- Feuilles mortes
- Sciure
- Cendres



LE RECYCLAGE

de vos bio-déchets



BON À COMPOSTER

- Fruits et légumes en morceaux
- Papiers et cartons
- Coquilles d'oeufs
- Thé et café
- Végétaux
- Ail, oignons, agrumes
(en petite quantité)



À NE PAS COMPOSTER

- Viandes et poissons
- Matières grasses
- Huiles végétales
- Déjections



Contrairement aux idées reçues, ce compostage domestique ne génère pas d'odeurs.

Pour un **bon compost**, sans nuisibles et sans odeurs, il doit être bien **équilibré** et bien aéré. Pour cela il doit respecter la règle du mélange des contraires. Le principe est d'**alterner, en couches successives de quelques centimètres, les matières azotées et humides** (épluchures et restes de cuisine non carnés) et les matières carbonées et sèches (Papier, petits cartons, sachet de thé, boîte d'oeufs...) et tous ces éléments doivent être coupés très fins pour faciliter la décomposition par les micro-organismes (champignons microscopiques & bactéries). Pour encore plus d'efficacité, vous pouvez rajouter quelques cuillères d'activateur de compost.



Vous pouvez couvrir le composteur avec une petite planche de bois mais attention à ce que votre compost ne sèche pas car sans un minimum d'humidité, la vie microbienne ne pourra pas se développer correctement.

La seule petite « contrainte » c'est la présence de drosophiles, de petits moucheron que l'on retrouve parfois sur les fruits trop mûrs. Ces petits insectes sont très utiles mais ils peuvent être éloignés avec l'ajout d'une petite couche de matières sèches (idéalement un peu de sciure de bois).



MAINTENANT PLANTEZ VOS LÉGUMES ET REGARDEZ
LA MAGIE QUI OPÈRE !

NOS DIFFÉRENTS MODÈLES DE — *Keyhole Gardens* —

Modèle médium



KEYHOLE GARDEN
170 x 120 x 48 cm

Grand modèle



KEYHOLE GARDEN
175 x 170 x 48 cm

UNE QUESTION ?
N'hésitez pas à nous contacter !



www.monpetitpotager.fr

contact@monpetitpotager.fr

Une marque du groupe :



Suivez-nous sur les réseaux sociaux :

